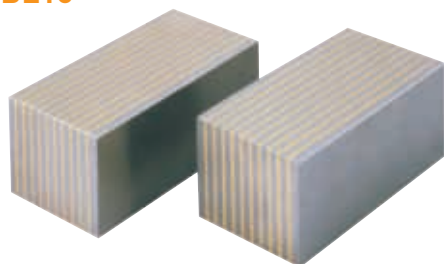


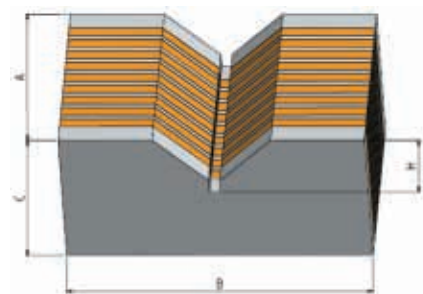
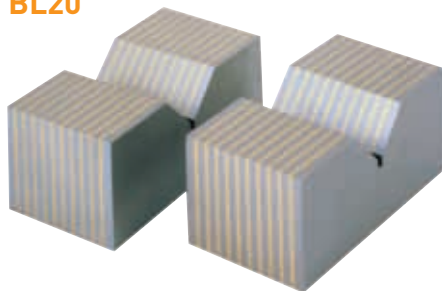
BL10-20

BLOCCHI LAMELLARI
LAMINAR BLOCKS

BL10



BL20



Questi attrezzi non sono magnetici ma trasmettono il flusso magnetico esistente su un piano, direttamente al pezzo da lavorare. Vanno semplicemente appoggiati sul piano rispettando l'allineamento delle polarità (deve essere nello stesso senso di quella del piano); il vantaggio sta nel poter lavorare pezzi con parti sporgenti o poco diritte, fare fori passanti etc. I blocchi a "V" vengono usati come morsetti per pezzi cilindrici e angolari.

These articles are not magnetic but are able to transmit the magnetic being on the plane directly to the working piece. It need simply to be laned on the plane respecting the polarity alignment (in the same direction of the plane); the advantage consist to be able to work pieces with protruding or little right share, to make smooth holes etc. "V" blocks are used to clamp cylindrical or angular workpiece.

CARATTERISTICHE TECNICHE TECHNICAL CHARACTERISTICS

Materiale impiegato / Material
ferro e ottone saldo brasati con argento
iron and brass brazewelded with silver

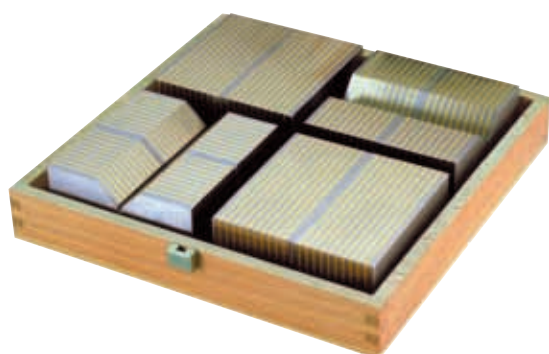
Passo polare / Pole pitch.
ferro 3 mm - ottone 1,5 mm
iron 3 mm - brass 1,5 mm

FORNITI IN COPPIA SUPPLIED IN PAIRS

Code	A	B	C	H	Angle	Kg
BL10.50080	50	80	40	-	-	2,6
BL10.50100	50	100	40	-	-	3,2
BL20.50080	50	80	40	16	90°	2,4
BL20.50100	50	100	40	16	90°	3

Si eseguono su richiesta misure non a catalogo / Other size can be supplied on request

BL40



Code	Content	KG	Dimension
BL40.00001	BL10.50080 NR.1	10	21x35
	BL10.50100 NR.1		
	BL20.50080 NR.1		
	BL20.50100 NR.1		

Si eseguono su richiesta misure non a catalogo / Other size can be supplied on request